

Geometrické plány jen digitálně

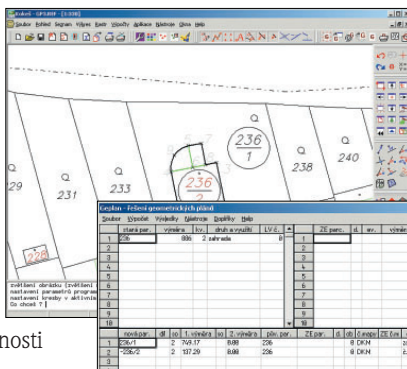
V únoru roku 2004 vydal ČÚZK Pokyny č. 30 (dále jen Pokyny) k poskytování podkladů pro vyhotovování geometrických plánů a přebírání výsledků měření u geometrických plánů vyhotovených ve stanovených prostorech, ve kterých jsou podrobné body určovány v S-JTSK povinně. Pokyny a především Dodatek č. 2 z července letošního roku přinesly významné změny, které se od příštího roku dotknou prakticky všech geodetů.

Od 1. ledna 2006 už nebude možné odevzdávat katastrálnímu úřadu geometrické plány jen v papírové podobě, jako tomu bylo dosud na většině území ČR. Technické požadavky Pokynů striktně vyžadují vyhotovování návrhů změn vedle papírové také v digitální podobě. Podle Pokynů budou platit následující možnosti pro digitální zpracování:

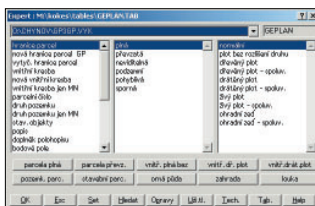
- Na územích s DKM se budou návrhy změn odevzdávat výhradně v novém výměnném formátu VFK.
- Na územích s grafickou mapou na podkladě ZMVM, THM, podle Instrukce A nebo se sáhouv katastrální mapou se budou muset návrhy změn odevzdávat ve starém výměnném formátu VKM (včetně seznamu souřadnic podrobných bodů) nebo v novém výměnném formátu VFK.
- Jen na územích s KM-D se budou i nadále návrhy změn odevzdávat beze změny oproti stávajícímu stavu ve starém výměnném formátu VKM, spolu se seznamem souřadnic podrobných bodů.

Možnosti geodetů

Uživatelé geodetických programů, kteří v současnosti odevzdávají návrhy změn ve formátu VKM, pře-



Využití funkce Expert a modulu GEPLAN k vyhotovení geometrického plánu v novém výměnném formátu VFK.



jdou na takovou verzi softwaru, který vedle starého formátu podporuje i nový výměnný formát.

Geodeti, kteří v současnosti odevzdávají návrhy změn jen v papírové podobě, budou muset od nového roku přejít na počítačové zpracování geometrických plánů, které jim umožní pracovat s oběma formáty. Dotkne se jich především nutnost dodržovat technologickou kázeň, tj. jednotlivé prvky kresby umisťovat do definovaných vrstev, používat například přesně určené styly čar apod.

Nabídka systému KOKES

Systém KOKES standardně disponuje veškerými geodetickými výpočty, dávkovým zpracováním dat z totálních stanic, pokročilými funkcemi kreslicích nástrojů a podporou výměnného formátu VKM. Nejnovější verze systému KOKES již obsahuje technologickou linku, jejímž cílem je pomoci geodetům při zpracování návrhů změn ve formátu VFK. Linka je založena na funkci Expert, která zajišťuje kresbu, a modulu GEPLAN, který plní formuláře

a zpracovává výkazy výměr parcel. Údaje ve formátu VFK obsahují vedle informací o kresbě navíc ještě další údaje ze souboru popisných informací (vybrané údaje o parcele), které lze s výhodou použít k automatizovanému doplnění tabulek stávajících parcel v modulu GEPLAN.

Technologická linka pro geometrické plány s podporou formátu VFK je ve firmě GEPRO v současnosti detailně testována a bude k dispozici v systému KOKES počínaje verzí 7.50 v listopadu 2005. Uživatelé systému KOKES verze 7.0 a novější získají aktualizaci na verzi 7.50 zdarma. Všichni ostatní si mohou nový software bezplatně zapůjčit a vyzkoušet na vlastních datech.

Michal Votoček, Ivo Lindovský
GEPRO, spol. s r. o.

Reklamní
článek firmy:

GEPRO
...digitální řešení

GEPRO, spol. s r. o.
Štefánikova 52, 150 00 Praha 5
tel.: 257 089 811, fax: 257 089 838
<http://www.gepro.cz>