

ZEMĚMĚŘIČ,
MEDIÁLNÍ PARTNER AKCE, ZVE:

Setkání geodetů ve Skalském dvoře na Vysočině 5. - 7. června 2008

Tradičně jsou zde představeny
oceněné práce v soutěži Geodetické
dílo roku a redakce zde předává
Cenu časopisu Zeměměřič
- vychlazenou vodku Finlandia.

Přijďte si letos vyzkoušet
eDikat prakticky. Geodetické
nádobíčko s sebou.

pozici informace o systému těchto soutěží a jejich výsledcích. Určitě nás samozřejmě potěšilo, že si nás odborníci z oboru všimli. Ti vyhodnotili poměrně netypickou technologii tak, že nám byla udělena jak cena poroty, tak veřejnosti v soutěži Technické dílo roku 2006.

Přeji vám mnoho programátorských úspěchů a se čtenáři se těšíme na živou ukázkou tohoto revolučního řešení, které vzbudilo zaslouženou pozornost a před veřejností nás představilo v nejlepším světle.

Ředitel VÚGTK vsadil na mladé vědce, takže i redakce Zeměměřiče nevyzvala k rozhovoru hlavního řešitele a vedoucího útvaru GIS a KN, ale nadějněho mladého vědce. — Radek Petr

eDikat v kostce:

www.geometrplan.cz
Helpdesk - www.vugtk.cz/~microgeos/dikat/

Zpracován v rámci programu AV ČR „Informační společnost“ s registračním číslem projektu 1ET206030506

Řešitelem projektu je VÚGTK - ing. Milan Kocáb, spoluřešitelé HSRS - ing. Stanislav Holý, GESKO - ing. Pavel Kosta a AV ČR

GP je součástí projektu nazvaného „Systém přenosu dokumentačních dat pro aktualizaci informačního systému státní správy zeměměřictví a katastru (GEOPLAN)“



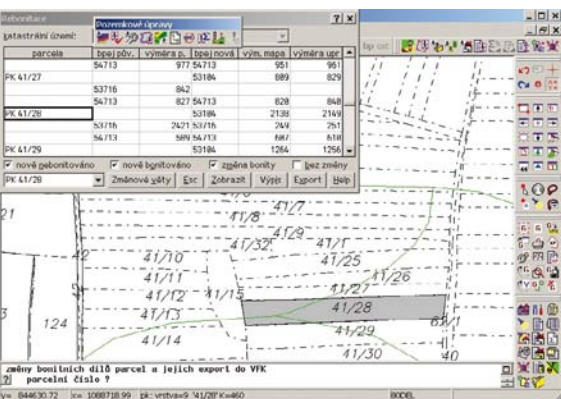
PROLAND: Jak vyžrát na rebonitace

Na konci roku 2007 byly rezortu ČÚZK poprvé úspěšně předány na dvou katastrálních územích změny bonitních dílů parcel vyplývající z rebonitace v digitální podobě formou

pozemkových a katastrálních úřadů a ČÚZK, při které byly zúročeny bohaté zkušenosti s výměnným formátem VFK, včetně znalosti problematiky bonitace půdy a pozemkových

je Výzkumný ústav meliorací a ochrany půdy Praha, ovšem změny provedené v mapě je nutné ještě promítnout do katastru nemovitostí.

se přechází k automatizovanému výpočtu výměr bonitních dílů parcel. Takovému postupu však musí předcházet vektorizace katastrálních map, případně map dřívějších pozemkových evidencí a jejich průnik s nově vzniklou mapou BPEJ. Prakticky jde o postup obdobný výpočtu vstupních nároků pozemkové úpravy a lze k němu využít příslušné funkce systému PROLAND.



změnových vět výměnného formátu VFK. Tyto změnové věty byly načteny do informačního systému katastru nemovitostí (ISKN) a následně zplatněny bez potřeby ruční editace. Zpracování se uskutečnilo v systému PROLAND. Vyrcholila tak úspěšná spolupráce vývojového týmu společnosti GEPRO s odborníky

úprav. Možnost odevzdávat uvedené změny konečně v digitální podobě odstraní časově náročné a pracné ruční přepisování velkého množství údajů, které samo o sobě může být možným zdrojem chyb

Cesty rebonitace do ISKN

Způsob promítnutí změn bonitace do ISKN závisí na typu katastrální mapy. V územích, kde je platná digitální katastrální mapa (DKM), stačí naimportovat novou mapu BPEJ do ISKN. Následná aktualizace bonitních dílů parcel může proběhnout automatizovaně pomocí funkcí ISKN. Zcela odlišná situace je v lokalitách, kde DKM neexistuje. V informačním systému katastru nemovitostí se v takových lokalitách evidují pouze bonitní díly parcel v souboru popisných informací a jejich aktualizaci je nutné řešit mimo ISKN. V praxi výpočet výměr bonitních dílů zajišťují pozemkové úřady. Zpočátku se výměry bonitních dílů zjišťovaly planimetrováním a výsledky se zapisovaly ručně. Postupně, s rozšiřováním softwarového vybavení,

Na své si přijde každý

Specializované funkce systému PROLAND z oblasti pozemkových úprav a pro export výsledků rebonitace do VFK mohou s výhodou využít pracovníci pozemkových úřadů. Uvedené platí i pro zpracovatele pozemkových úprav, kteří mohou katastrálnímu pracovišti nabídnout předání aktualizovaných bonitních dílů parcel ještě před dokončením pozemkové úpravy. Digitální předávání změn bonitních dílů parcel šetří práci všem.

a výrazně zefektivní práci pozemkových a katastrálních úřadů v této oblasti činnosti.

Co je to rebonitace

Termínem rebonitace je označován souhrn činností spojených s aktualizací mapy bonitovaných půdně ekologických jednotek (BPEJ). Vlastní vedení mapy BPEJ zajišťu-

— Michal Votoček,
GEPRO spol. s r.o.