

VÝVOJ PRODUKTŮ A TECHNOLOGICKÉ TRENDY

21. října 2014

Vojtěch Zvěřina
vojtech.zverina@gepro.cz

**Technologie a produkty
tvoříme pro vás a s vámi**

Předpoklady pro úspěšný vývoj a implementaci

- **Dostupnost technologií**
 - Využití vlastních technologií
 - Využití otevřených technologií
- **Dostupnost dat a jejich výměna**
 - Trend k otevřeným datům
 - Od proprietárních formátů k veřejným komunikačním formátům
- **Dostupnost podpory**
 - Přímý kontakt se zákazníkem
 - Rozsáhlá dealerská síť

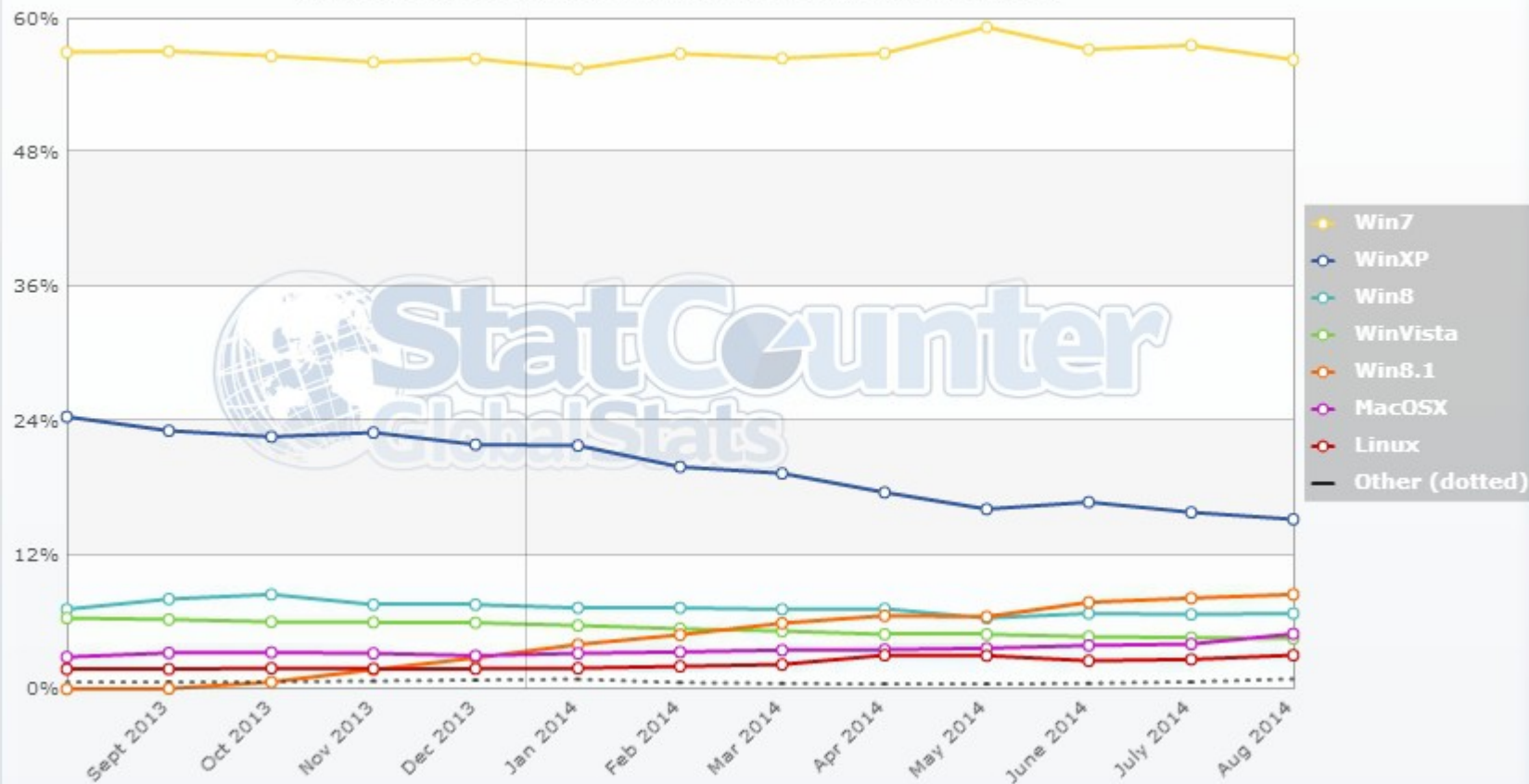
Podpora operačních systémů a prohlížečů

Podpora operačních systémů

- **Windows 8**
- **Windows 7**
- **Windows Vista**
- **Windows XP – lze používat, naše oficiální podpora skončila s oficiální podporou společnosti Microsoft (8. dubna 2014)**

StatCounter Global Stats

Top 7 Desktop OSs in Czech Republic from Aug 2013 to Aug 2014

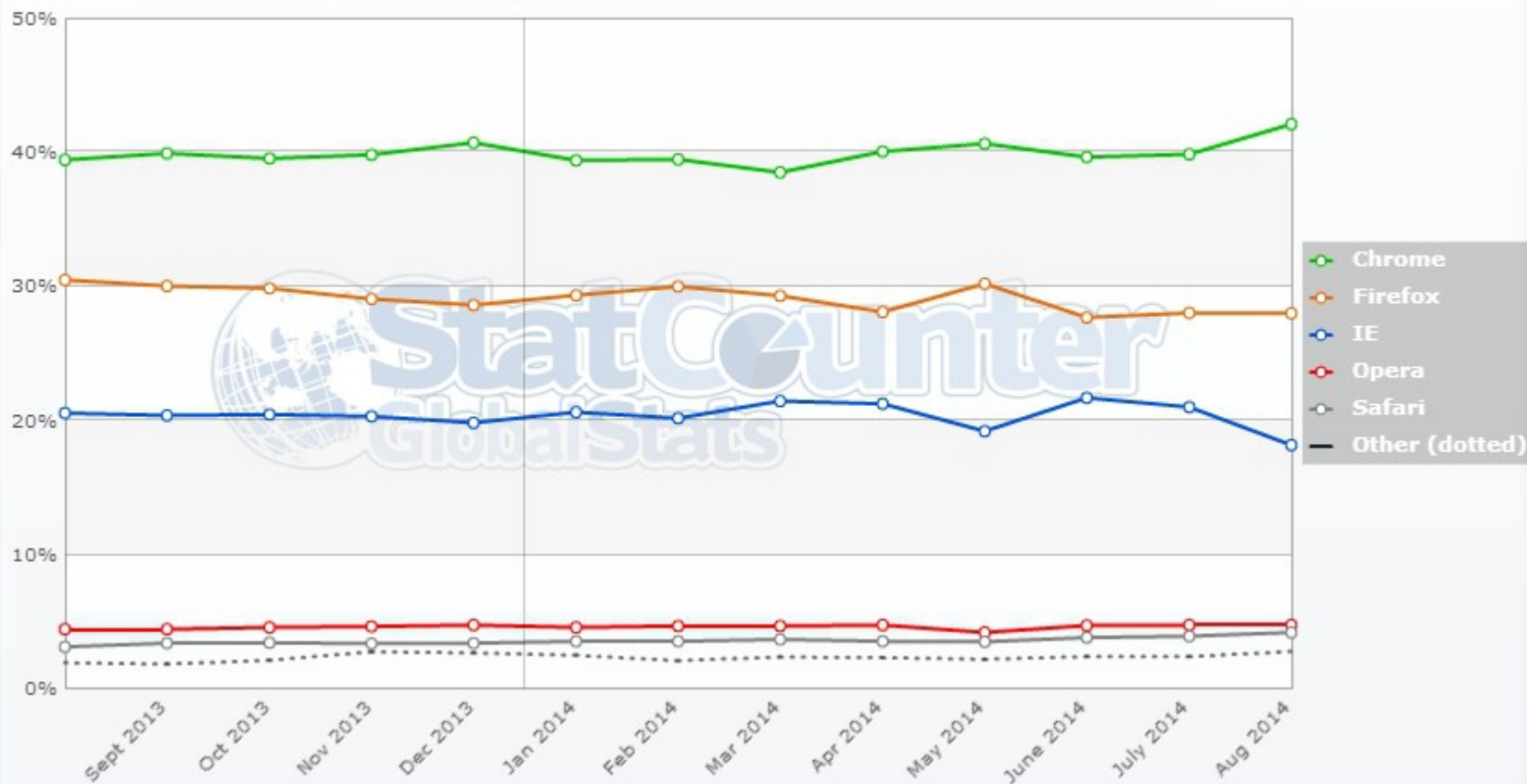


Podpora prohlížečů

- **Microsoft Internet Explorer**
 - Verzi 8 již nepodporujeme
 - Verzi 9 budeme podporovat s ohledem na budoucí vývoj technologií
- **Mozilla Firefox**
- **Google Chrome**

StatCounter Global Stats

Top 5 Desktop, Tablet & Console Browsers in Czech Republic from Aug 2013 to Aug 2014



**Co nového jsme připravili v
našich produktech ?**

KOKEŠ, MISYS, Geoportál GEPRO, PROLAND

- **Nový Geoportál GEPRO s využitím pokročilých technologií**
- **Mobilní aplikace jako doplňková služba ke Geoportálu GEPRO**
- **Zpracování geometrických plánů dle aktuální legislativy**
- **Zpracování pozemkových úprav dle aktuální legislativy**
- **Data katastru, RÚIAN, ... také v SQL databázích**
- **Pokročilá vizualizace geografických dat**
- **Připravujeme profesionální nástroje pro tvorbu geografických dat**
- **Geografické analýzy, kartogramy a kartodiagramy (od verze 12.20)**

Geografické analýzy

The screenshot displays a GIS application window titled "MISYS - KLADNO4_2_zaslepeny.ref - [1:521]". The main map area shows a cadastral plan with various colored polygons representing different land parcels. A blue polygon is highlighted, and a red line is drawn across the map. The interface includes a menu bar, a toolbar, and a right-hand panel with various icons.

Výběr souboru

- G:\GEPRO\Akce\Praha_setkání_2014\Analytické fce2\A050_Q100_p.vyk
- G:\GEPRO\Akce\Praha_setkání_2014\Analytické fce2\A058_CHLU_p.vyk
- G:\GEPRO\Akce\Praha_setkání_2014\Analytické fce2\665169.vyk
- G:\GEPRO\Akce\Praha_setkání_2014\Analytické fce2\532053.vyk
- G:\GEPRO\Akce\Praha_setkání_2014\Analytické fce2\Prunik objkty.vyk

Tabulka atributů: G:\GEPRO\Akce\Praha_setkání_2014\Analytické fce2\Prunik obj...

objekt	vrstva	soi	CislaDomovni	soi	IsknBudovaId	soi	PocetBytu	soi	TypStavebnihoObjektuKd
1	0	6	217453203	217453203	1	1	1	1	
2	0	178	217571203	217571203	1	1	1	1	
3	0	169	217735203	217735203	1	1	1	1	
4	0	113	217318203	217318203	1	1	1	1	
5	0		217952203	217952203			3		
6	0		217951203	217951203			3		

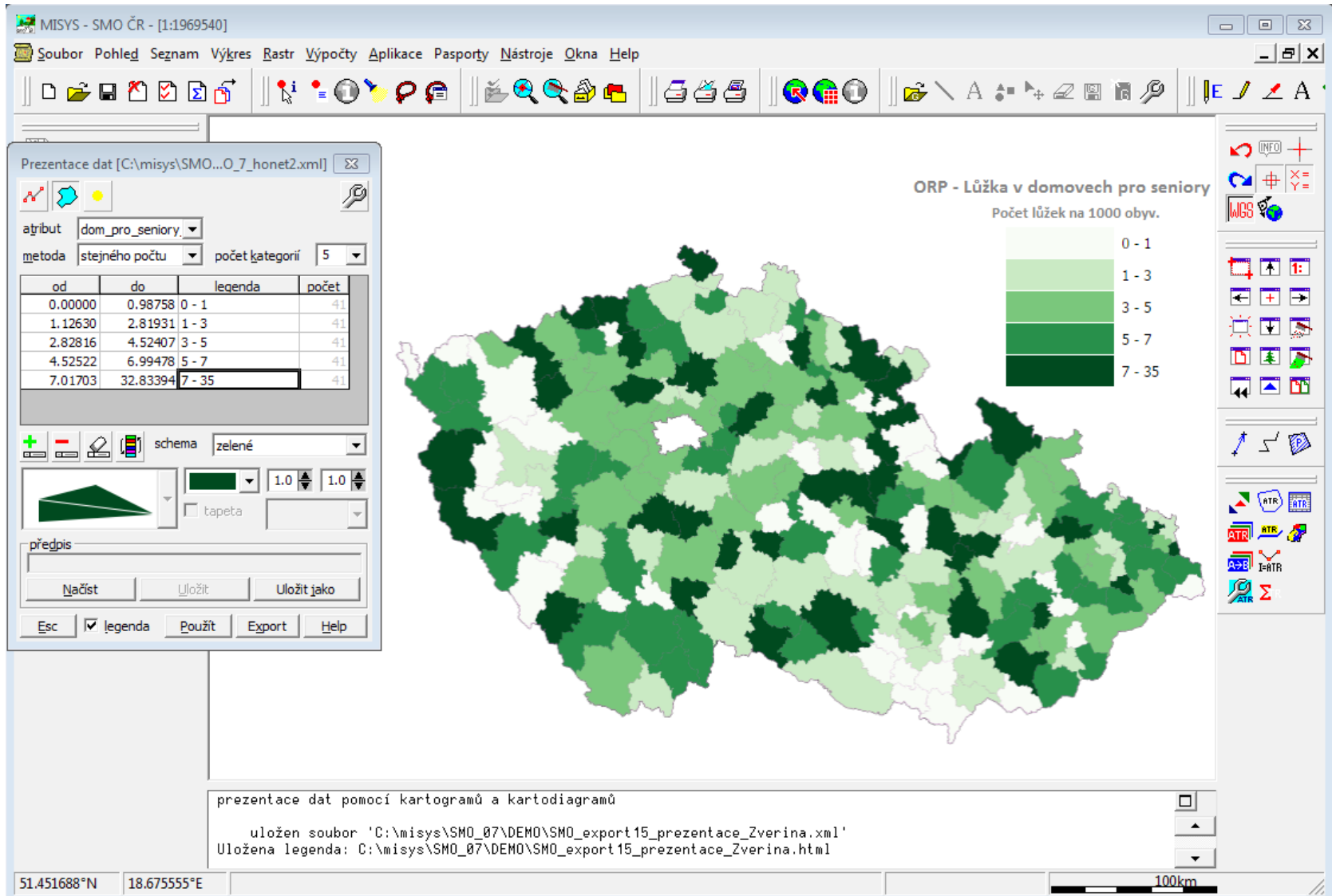
počet všech objektů: 6 vybrané: 0

Esc Připojit Export Help

počet bodů s opravenou informací: 6
obnovení kresby (zhasnutí identifikace a smazání pom. konstrukce)
práce s atributy objektů v tabulce
Co chceteš ?

y= 762230,580 x= 1033284,463 4041RMO 25m

Kartogramy



Doporučení

Vzhledem k rychlému vývoji v oblasti technologií, výměnných formátů, katastru, pozemkových úprav a legislativy doporučujeme používat vždy nejnovější distribuční verze našich produktů.

**Přejete si bližší informace o
vývoji našich produktů ?**

Přijďte i zítra !

Diskutujme v kuloárech.

Navštivte nás ve firmě.

Děkuji za pozornost

Vojtěch Zvěřina
vojtech.zverina@gepro.cz