

24. 10. 2017

Správa nemovitého majetku Státního pozemkového úřadu v MISYS

Setkání uživatelů produktů a služeb
společností GEPRO & ATLAS

Ing. Arnošt Müller
oddělení GIS, SPÚ

Ing. Jan Procházka
GEPRO

- I. Představení SPÚ**
- II. Představení projektu**
- III. Statistika nuda je?**
- IV. Metodika zpracování**
- V. Ukázka využití**
- VI. Závěr**

- **Správa nemovitého majetku**
 - Rezerva státní půdy
 - Vodohospodářské stavby
- **Privatizace a restituce**
- **Pozemkové úpravy**
- **Aktualizace BPEJ**



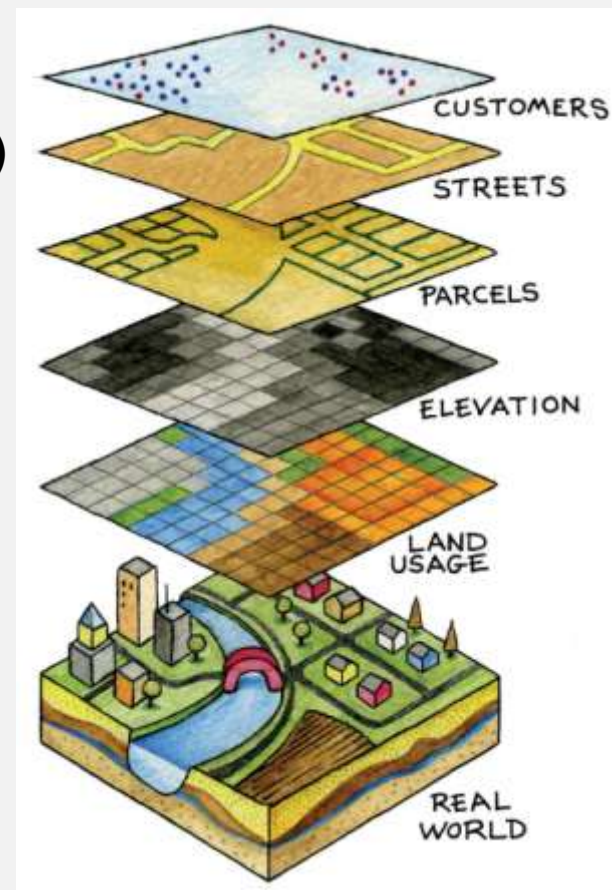


- **MISYS je stěžejním GIS pro SPÚ.**
- **Licenční server – správa licencí:**

- **Počty plovoucích licencí**
 - MISYS: 200 (300)
 - PROLAND: 100
 - ATLAS: 5

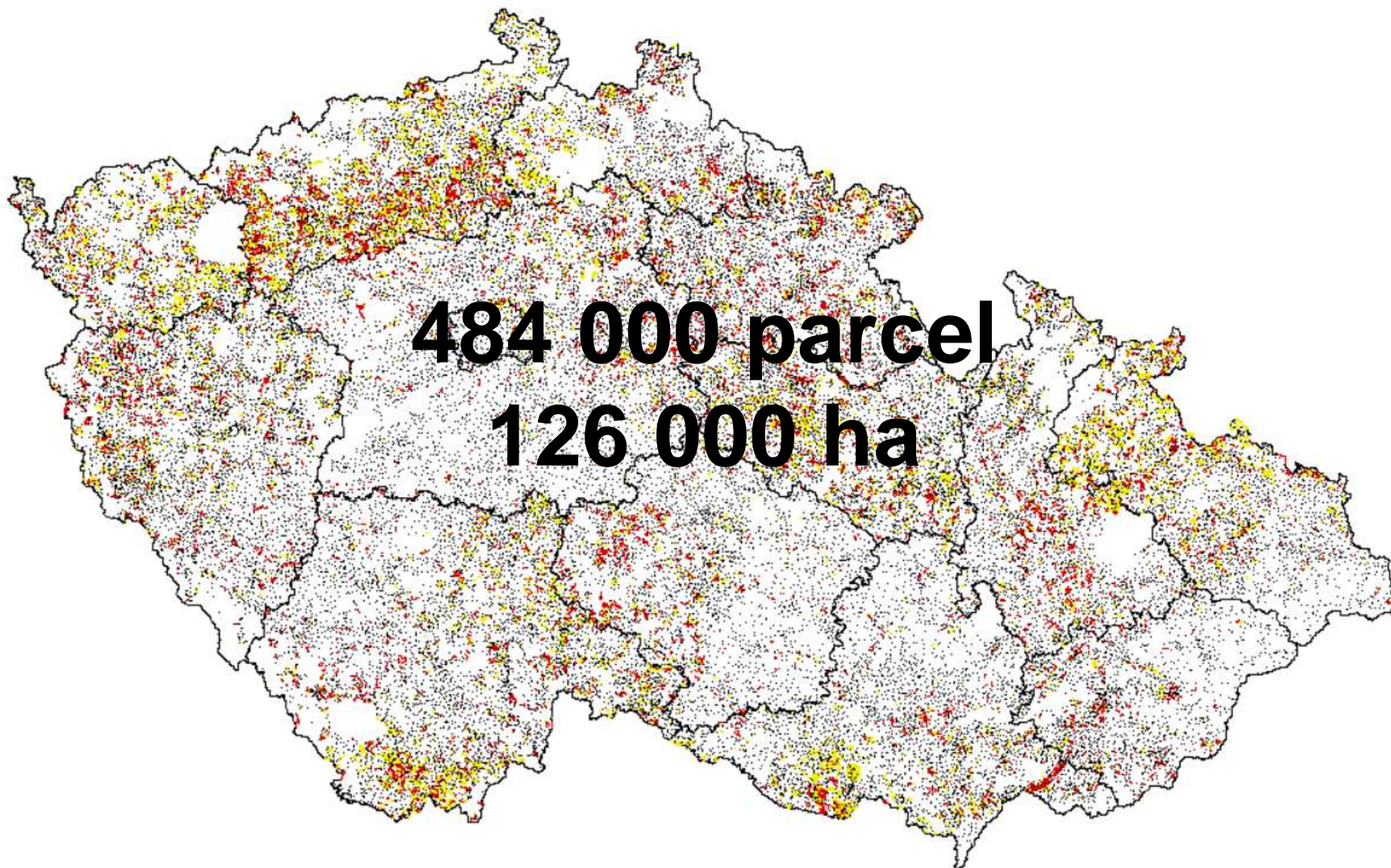
- **Počty unikátních uživatelů na SPÚ**
 - MISYS: 800
 - PROLAND: 300
 - ATLAS: 20

- Úkol pobočkám SPÚ: **soustředit se na nepronajaté pozemky**
 - **Řešení ?**
 - **Přiřadit parcelám z ISKN nájemce (klienta) a zobrazit doplněk.**
 - **Průnik s DPD LPIS**
 - **Uživatel, od kdy, kultura, výměra...**
 - **Všechny pronajaté pozemky SPÚ**
 - **Klient, výměra, ...**

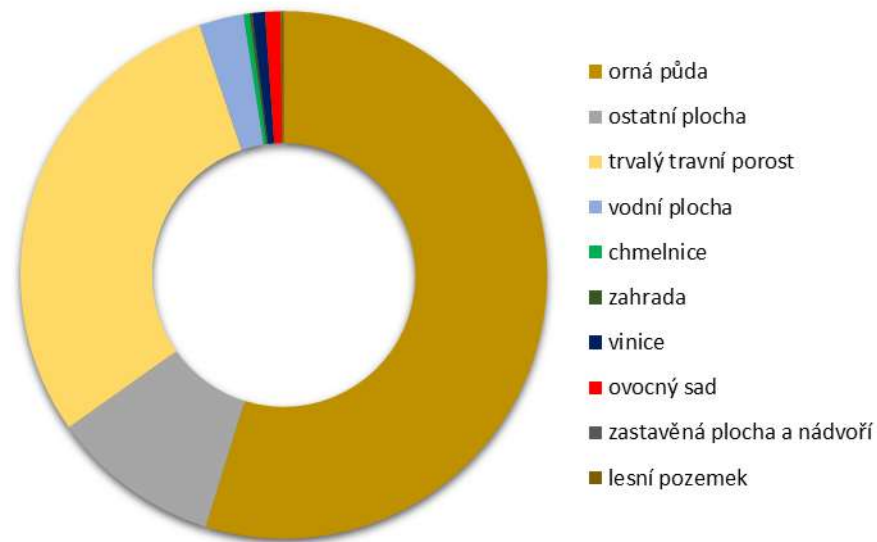
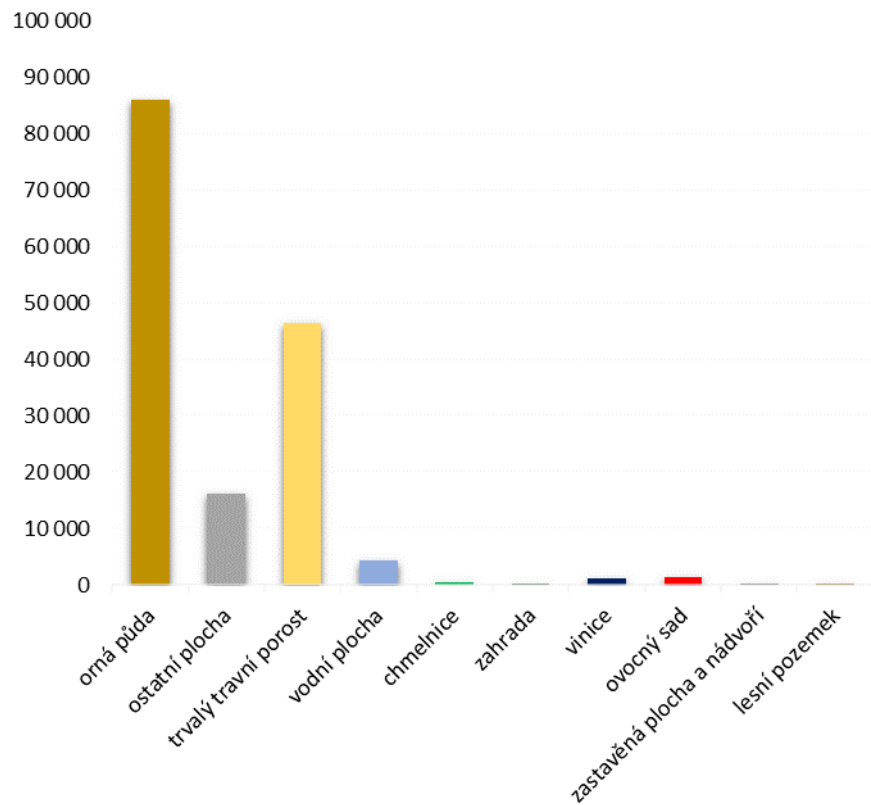


- Kolik parcel je v majetku SPÚ?
- Kolik z nich je pronajatých?
- Kolik parcel je nepronajatých?
- Jaká je jejich výměra?
- Jak tato čísla vypadají v jednotlivých krajích ČR?
- Co druhy pozemků?

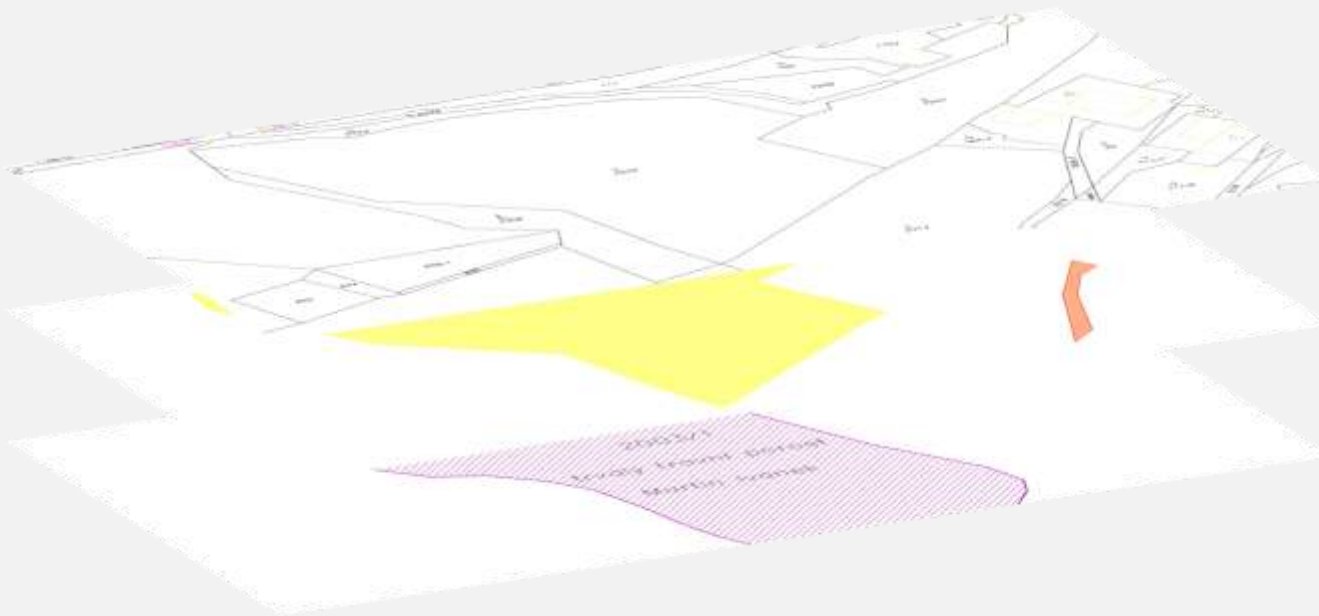




III. Součet výměr parcel [ha] podle DP



- **CSV seznam pronajatých parcel**
 - Smlouva;PAR_ID;KlientId;Nazev;RCIC;VymeraM;Potvrzeno; ...
- **VFR (RÚIAN) a def. body parcel ZE (SPÚ)**
- **VFK (SPI KN) celé ČR**
 - majetek SPÚ
- **půdní bloky (LPIS)**



- **import VFK**
 - SPI KN
 - majetek SPÚ dle IČO
- **import VFR**
 - RÚIAN
- **úprava CSV**
- **zpracování půdních bloků z SHP**
- **prostorový průnik dat a doplnění atributů objektů z CSV, LPIS a databáze SPI KN**
- **vyskladnění výkresů majetku**



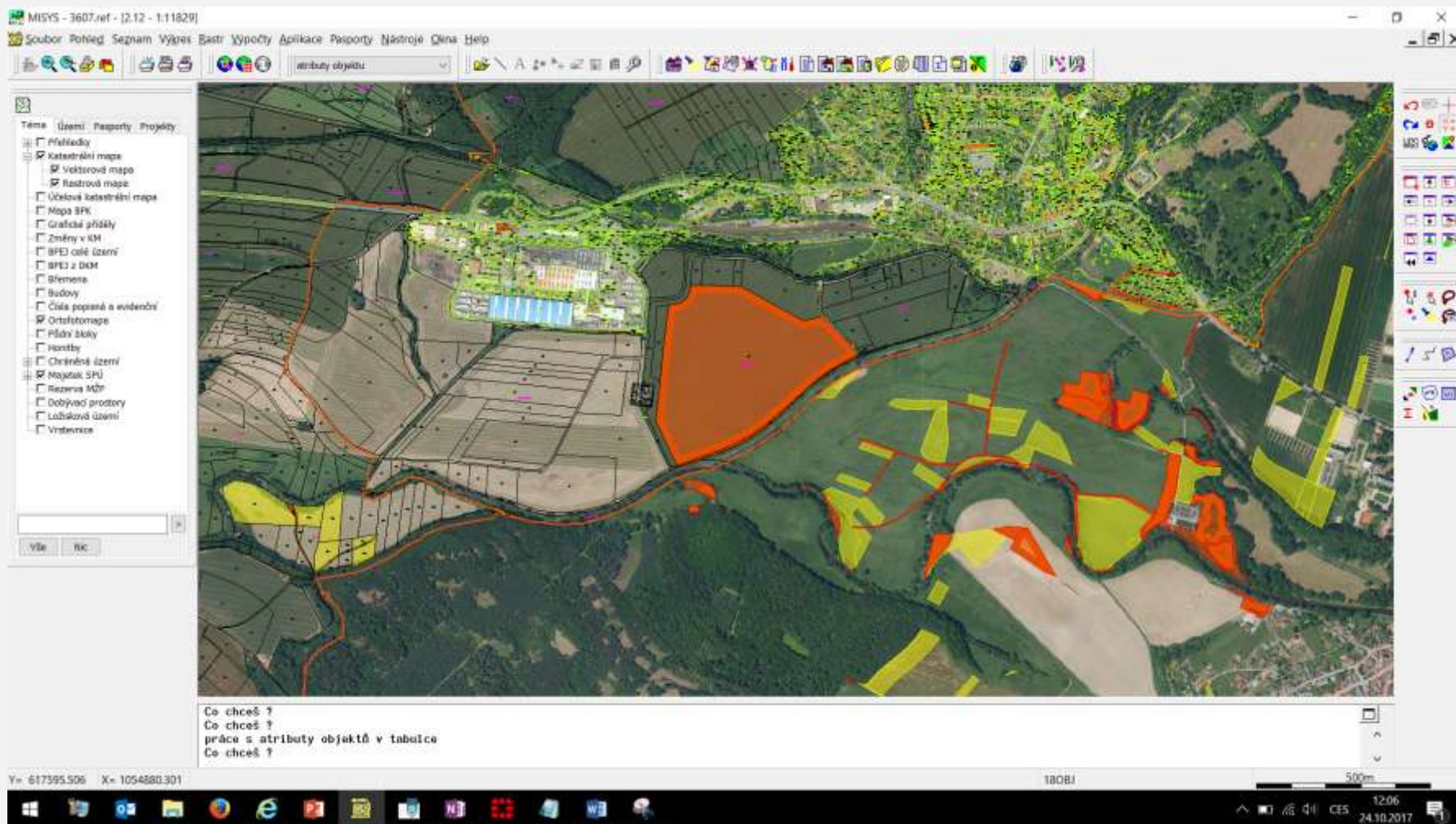
mapnik

- 520 000 záznamů na vstupu
- **odstranění mysliveckých smluv – záznamy s “M”**
 - 304 000 záznamů
- **spojování dle smluv, parid, klientid, nazev, rcic**
 - 299 000 záznamů
- **spojování záznamů podle smluv a parid**
 - 275 000 záznamů
- **spojování záznamů podle parid**
 - 263 000 záznamů – vyčištěný seznam parcel bez duplicit



- **dvě sady dat**
 - všechny pozemky
 - nepronajaté pozemky
- **územně členěné a pojmenované dle okresů**
 - 3100, 3201, 3202, atd.
- **barevně rozlišené**
- **dvě vrstvy podle typu spoluvlastnictví**
 - podílové
 - bezpodílové





- **ČAS (2017)**
 - **Leden – vznikla potřeba**
 - **Únor – analýza řešení**
 - **Březen – implementace**
 - **Duben – testovací provoz**
 - **Květen – ostrý provoz**

- **CENA**
 - **Implementace 15+7 MD**
 - **Aktualizace 1MD / měsíc**

Děkujeme za pozornost!

Ukázková data jsou majetkem SPÚ a ČÚZK.